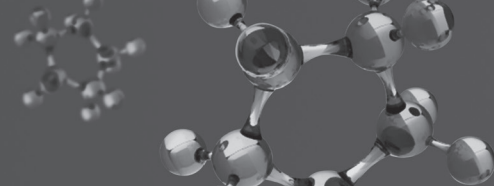


参加者へのご案内



1. 当日参加登録

場所：石川県文教会館 1階 ロビー
時間：9月8日（金） 9:30～17:00
9月9日（土） 8:30～14:30

区分	学会参加費
一般	8,000円
学生・大学院生	無料

※学生、大学院生は学生証の提示をお願いします。

2. 事前参加登録を行った皆様へ

- ・事前に運営事務局よりバーコードを記載したメールをお送りしております。
- ・会場にお越しの際は受付にお立ち寄り頂き、メールにてお送りしたバーコードをバーコードリーダーにかざしてください。事前参加登録が確認できましたら、抄録集と参加証兼領収書をお渡しいたします。

3. 情報交換会のご案内

場所：Fusion21（金沢21世紀美術館内）
日時：9月8日（金）18:00～20:00
会費：6,000円（税込）
事前に申込みされた方のみ参加できます。当日受付はありませんので、ご注意ください。

4. 司会の方へのご案内

- ・来場されましたら受付の「司会・口演演者受付」へとお越しください。
- ・シンポジウム、口演、鼎談、セミナーの司会の方は、受付を済まされましたら、ご担当されるセッションの開始予定10分前までに会場にお越しいただき、「次司会席」にご着席ください。
- ・ポスターセッションの司会の方は、受付を済まされましたら、セッション開始5分前までにご担当セッションのポスター前に待機してください。
- ・一般演題（口演）の発表時間は1演題につき発表7分、討論2分です。会場内ではスタッフがベルを鳴らします。7分で1鈴、9分で2鈴鳴らします。
- ・ポスターセッションにおける演者の発表時間は4分、討論の時間は2分です。
- ・セッションの進行は司会の先生にご一任とさせていただきます。終了時刻は厳守していただきますようご協力の程よろしくお願いたします。

5. 発表される方へのお願い

【口演】

- ・発表スライドは事前に指定のDropboxまでご提出をお願いいたします。演者の方にはメールにてDropboxのURLをお知らせしています。
- ・来場されましたら、受付の「司会・口演演者受付」にお越しください。
- ・PCの試写を希望される場合は、ホール前方・演者側にお越しください。試写用のPCを用意しております。
- ・セッション開始予定の10分前までには会場内の「次演者席」にご着席ください。

【ポスター】

- ・参加受付を終了された後に「ポスター受付」にてオレンジのリボンをお受け取りください。
- ・ポスター貼付時間内にポスターの貼付をお済ませください。

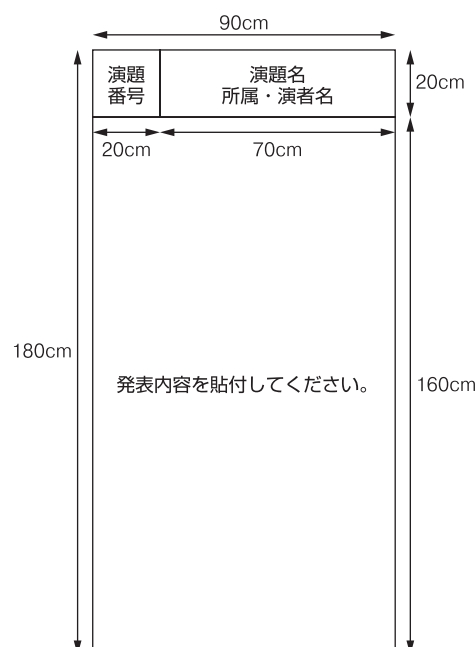
第1会場（ホール）

- ・会場で使用するPCはWindows11のPowerPoint（2019）をインストールしております。
- ・フォントは文字化けを防ぐため、Windows標準フォント（MSゴシック、MSPゴシック、MS明朝、MSP明朝、メイリオ、Arial、Century、Times New Romanなど）のいずれかをご使用ください。
- ・発表スライド内に静止画やグラフ等のデータをリンクさせることはせず、画像にしたものを貼付ください。リンクさせている場合は、画像がうまく表示されない可能性がありますので、お気をつけください。
- ・ご自身のPCを持ち込まれて発表される場合は、必ず事前に運営事務局までご連絡ください。

第2会場（401・402会議室）

- ・発表番号（20cm×20cm）と掲示用ピンをご用意しております。
- ・パネルの規格（180cm×90cm）に従って演題名、所属、演者名、発表内容を記したポスターを作成してください。
- ・司会をおいて発表と討論を行います。発表日時は下記の通りです。
- ・発表時は、オレンジのリボンを左胸あたりにつけてください。発表後は受付にリボンをご返却ください。
- ・撤去時間内にポスターを撤去してお帰りください。ポスターをそのままにして帰ることは出来ません。

カテゴリー	P1～P13	P14～P23
発表日時	9月8日（金） 13:00～14:00	9月9日（土） 13:40～14:40
貼付時間	9月8日（金）9:30～11:30	
撤去時間	9月9日（土）14:40～15:10	



【利益相反（COI）について】

- ・発表にあたって筆頭発表者と研究責任者のCOIの開示をお願いいたします。
- ・口演発表者は発表スライドの2枚目（表題の次のスライド）に以下のように記載してください。

COI 開示 筆頭発表者、研究責任者氏名 本演題に関連して開示すべき利益相反は ありません。
--

COI 開示 筆頭発表者、研究責任者氏名 本演題に関連して開示すべき利益相反は 以下の通りです。 ○○○… ○○○…
--

- ・ポスター発表の場合は、結論の後や謝辞の前後等に「本演題に関連して開示すべき利益相反はありません。」もしくは「本演題に関連して開示すべき利益相反は以下の通りです。○○○…」と記載してください。

参加者へのご案内

- ・開示すべきCOIの事項、基準は以下の通りです。開示の対象期間は演題登録時から遡って過去3年間です。1)～3)、9)については、親族等（配偶者、一親等の親族、または収入・財産的利益を共有するもの）についても開示してください。

項目	開示を要する場合
1) 企業や営利を目的とした団体（以下、企業等）の役員・顧問職（アドバイザー・コンサルタント等も含む）への就任	1つの企業等からの報酬額が年間100万円以上 親族等が企業等の従業員
2) エクイティ（株式・新株予約権等）の保有とそこから得られる利益	1つの企業等についての1年間の株式による利益（配当・売却益の総和）が100万円以上、あるいは当該全株式の5%以上を所有 新株予約権等については、含み益が100万円以上
3) 企業等からの特許権使用料・譲渡益	1つの企業等から年間合計100万円以上
4) 企業等から、会議の出席（講演・座長・アドホックな助言等）に対し、研究者を拘束した時間・労力に対して支払われた講演料・謝金等	1つの企業等から年間合計50万円以上
5) 企業等がパンフレット等の執筆に対して支払った原稿料	1つの企業等から年間合計50万円以上
6) 企業等及び企業等を資金源とした非営利団体が契約に基づいて提供する研究費（受託研究費・共同研究費・治験費等）	1つの企業等及び企業等を資金源とした非営利団体から申告者に対して支払われた直接経費の総額が年間100万円以上 当該企業等から個人的に受け取っている対価がある場合
7) 企業等が提供する奨学（奨励）寄付金または民間学術助成団体から助成される研究助成金	1つの企業等または民間学術助成団体から支払われた直接経費で、開示対象者個人または開示対象者が所属する部局（講座・分野等）もしくは研究室に対して、開示対象者が実質的に用途を決定し得る割当額の総額が年間100万円以上
8) 企業等が提供する寄付講座等 企業等から派遣・提供される研究員等	開示対象者が当該寄付講座等に所属 開示対象者が研究室の代表者（当該研究員等の雇用費の受入れの有無にかかわらず）
9) その他の報酬（研究とは直接無関係な旅行・贈答品等）	1つの企業等から受けた報酬が年間5万円以上

6. 関連会合のご案内

9月7日（木） 18:00～19:00	日本がん疫学・分子疫学研究会幹事会（場所：403会議室）
9月8日（金） 12:10～12:40	日本がん疫学・分子疫学研究会総会（場所：第1会場 ホール）
9月9日（土） 12:00～12:50	日本がん予防学会評議員会（場所：第3会場 202会議室）
9月9日（土） 13:00～13:40	日本がん予防学会総会（場所：第1会場 ホール）

7. その他注意事項など

- ・クロークは2階 204会議室です。
- ・1階入口右側のスペースは、休憩スペースとしてお使いください。
- ・会場内では必ずマスク着用をお願いいたします。
- ・発熱や咳などの症状がある場合は参加をご遠慮ください。
- ・会場内は、写真撮影、録音、録画は禁止です。また、携帯電話はマナーモードに設定し通話をご遠慮ください。